

# ASSISTENZA SANITARIA E TURISMO BRASOV ROMANIA



ODONTOIATRIA - IMPIANTOLOGIA



CARDIOLOGIA – MEDICINA INTERNA



FISIOTERAPIA - CINESITERAPIA - RIABILITAZIONE



DERMATOLOGIA ESTETICA  
PROSSIMAMENTE

TRASPORTO GRATUITO DALL'AEROPORTO A DESTINAZIONE E RITORNO  
TRASPORTO GRATUITO TRA LE VARIE CLINICHE A DISPOSIZIONE

 **VALPET MED**  
[www.valpetmed.ro](http://www.valpetmed.ro)



ASSOCIAZIONE AVVOCATURA  
EUROPEA  
CONVENZIONE



CCIRO.IT

Camera di Commercio e Industria  
della Romania in Italia



CONVENZIONE U.N.M.S.



Tel. +39 349 660 0270 / +40 770 696 588 | E-mail: drbogdanpetrovici@yahoo.com

Il contesto complesso che suppone il viaggio del paziente in una località diversa da quella di residenza, per fruire di terapie sanitarie in un'altra località, è sempre più spesso chiamato turismo medico. Si tratta di un contesto complesso perché, affinché il paziente possa fruire di servizi sanitari che sta cercando, a questo si devono fornire tutti quelli servizi correlati che, in tutto, trasformino questo viaggio in un successo. Quando diciamo servizi correlati, parliamo di trasporto, alloggio, vitto e della possibilità di organizzazione di un programma per la visitazione degli obiettivi d'interesse turistico nel limite del tempo libero disponibile.

Vi aspettiamo a **Brasov**, uno delle città più belle della Romania, ricco di storia e leggende, ubicato nel centro del paese a due ore di distanza dalla capitale Bucarest. In questo meraviglioso ambiente naturale, disponiamo di 2 cliniche private di **odontoiatria – implantologia - cardiologia - medicina interna e fisioterapia – cinesiterapia – recupero - dermatologia estetica**, dove vi mettiamo a disposizione la possibilità di terapie agli standard più elevati, con dotazioni ed attrezzature d'ultima generazione, a prezzi molto più bassi che negli altri paesi europei.



# ODONTOIATRIA

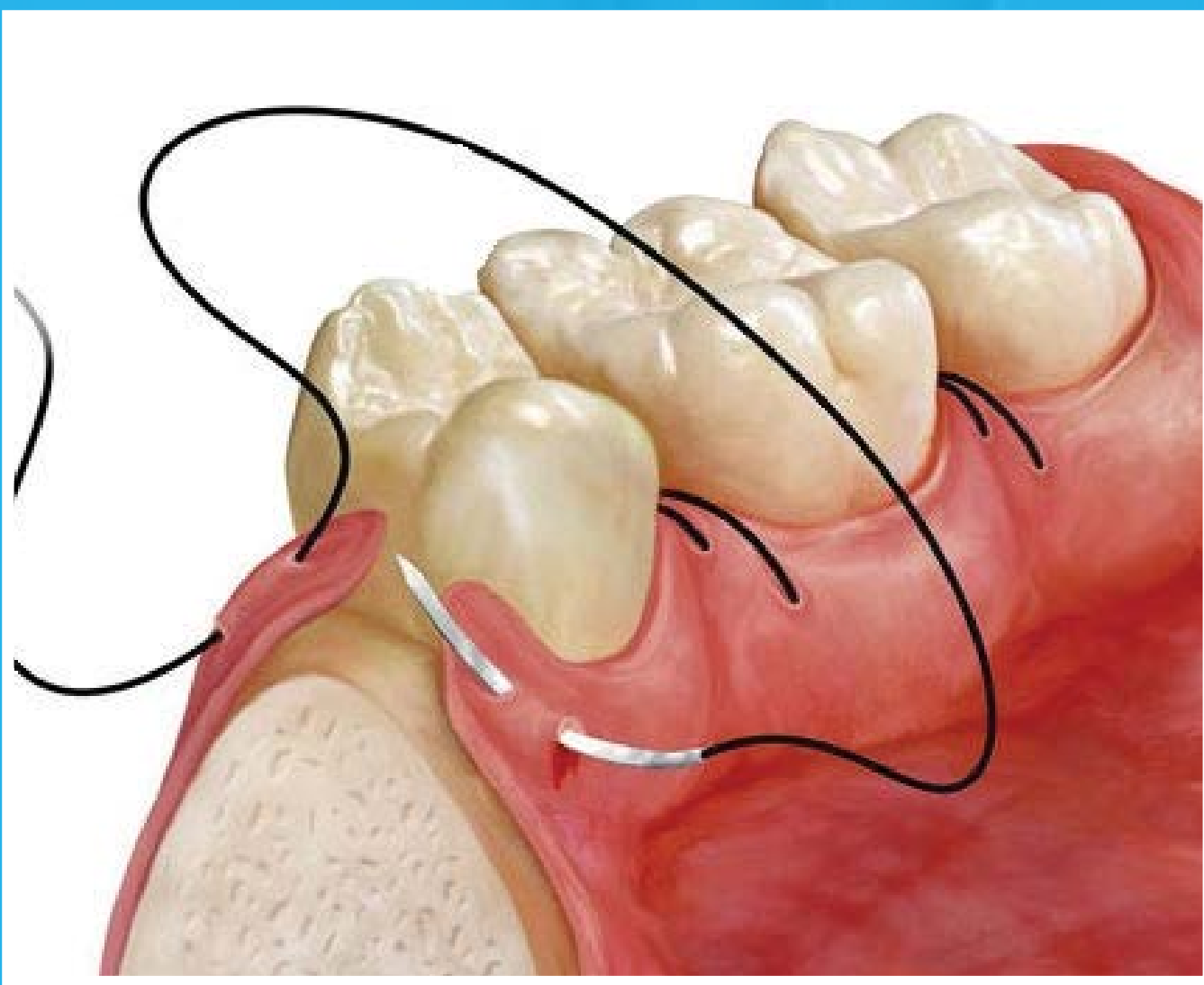
Per il vostro sorriso perfetto, la nostra clinica vi mette a disposizione attrezzature d'ultima generazione, utilizzando tecniche modernissime di diagnosi per immagini e terapia odontoiatrica.



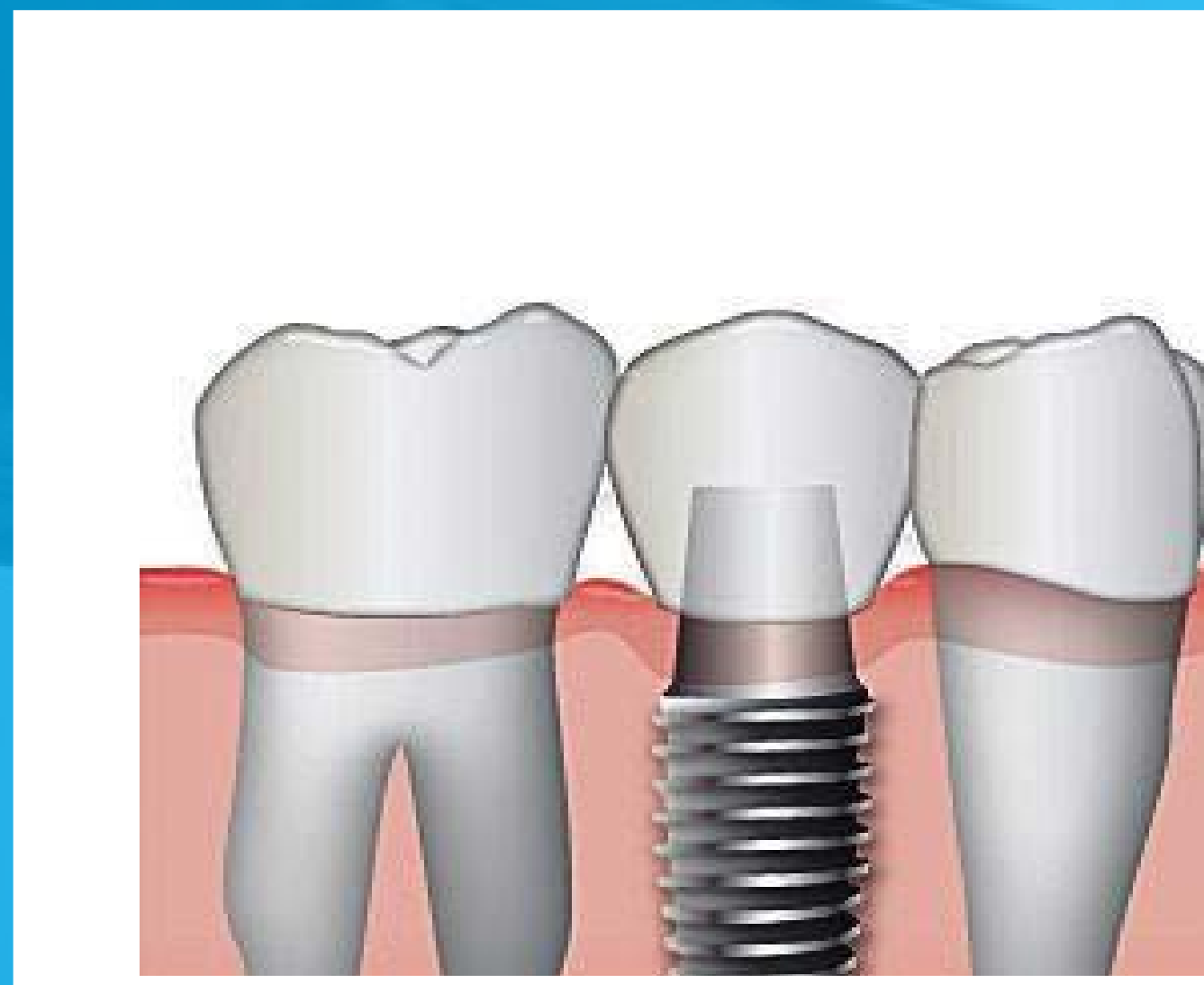
Siamo una squadra di medici ed infermiere professionali con esperienza, in un'evoluzione professionale continua, specializzati in vari domini dell'odontoiatria.

I servizi messi a disposizione dalla nostra clinica includono tutta la sfera odontoiatrica. Presentiamo qui di seguito un'immagine sintetica e concisa delle specialità:

La chirurgia



L'implantologia



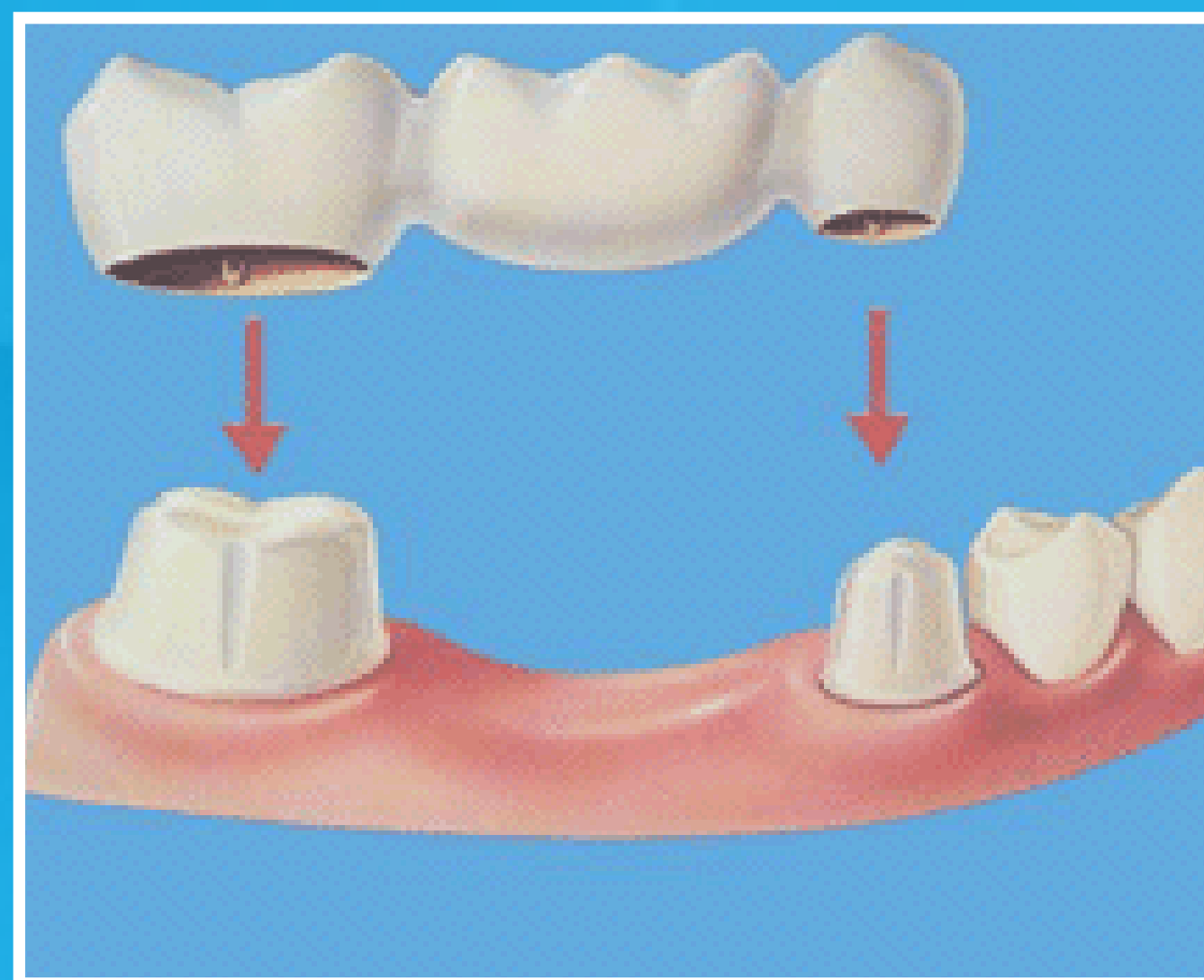
Parodontologia



Endodonzia



Odontoiatria protesica



L'ordotonzia



La profilassi



Estetica dentale



La terapia è individualizzata a seconda delle necessità di ogni paziente ed include manovre di tutte le specialità qui di sopra elencate.  
Vi aspettiamo!

# CARDIOLOGIA MEDICINA INTERNA

Nella clinica Valpetmed i medici specialisti cercano di risolvere i vostri problemi e vi offrono servizi medici di qualità, nelle specialità cardiologia e medicina interna.

Potete fruire dei seguenti servizi:

- Ecografia cardiaca
- Ecografia generale
- EKG
- Oscilometria
- Spirometria
- Holter EKG
- Holter tensione
- Test da sforzo standardizzato
- Doppler bilaterale venoso
- Doppler bilaterale arterioso



# DERMATOLOGIA ESTETICA

A causa dell'accelerazione del ritmo naturale d'invecchiamento, la dermatologia estetica è diventata attualmente indispensabile.

Nella nostra clinica i pazienti possono fruire dei seguenti servizi di specialità:

- Visite mediche
- Dermatoscopia
- Dermatologia estetica:
  - Iniezioni di tossina botulinica per la cancellazione delle rughe cutanee
  - Iniezioni con acido ialuronico (medie e profonde) per il riempimento delle ed il ripristino dei volumi del viso
  - Plasmolifting PRP
  - Mesoterapia
  - Peeling chimico / enzimatico
  - Esame con lampada di Wood



# FISIOTERAPIA – CINESITERAPIA RECUPERO

Il personale della clinica è composto da medico specialista balneo - fisioterapista, medico specialista in medicina interna, cinesiterapisti, infermieri professionali e massaggiatori.

Il paziente è esaminato, diagnosticato e sorvegliato per tutta la durata d'effettuazione delle procedure.

Le attrezzature della nostra clinica sono nuove, agli standard di qualità più elevati e l'organico è molto qualificato dal punto di vista professionale, affinché il vostro soggiorno di recupero sia il più piacevole ed efficiente possibile.





Presentiamo qui di seguito una breve immagine delle terapie e procedure che si possono effettuare nella nostra clinica.

## FISIOTERAPIA

La fisioterapia è il ramo della medicina che include i metodi di trattamento delle malattie, utilizzando agenti fisici come per esempio la corrente elettrica, campo magnetico, suono, temperatura.

I benefici della fisioterapia sono: diminuzione dei dolori, riabilitazione, miglioramento e mantenimento del tono muscolare.

## ELETTROTHERAPIA

effetto analgesico, antiedematoso, miorelassante, regolatore del circuito sanguigno, riparatore del tessuto osseo e cartilagineo



# ULTRASUONI

effetto analgesico, miorilassante e vasodilatatore, sono utilizzati con successo nel recupero medico sportivo e reumatico



# LASER TERAPIA

effetto antinfiammatorio, antalgico, miorilassante, antiedematoso



# MAGNETOTERAPIA

effetto antinfiammatorio articolare e periarticolare, effetto sedativo, decontratturante



# PARAFFINA

La paraffina è confezionata in sacchetti di varie dimensioni, che si riscaldano nel forno di paraffina e poi s'applicano sulle zone in oggetto



# TERAPIA AD ONDE CORTE



## LA TERAPIA DI VUOTO

la circolazione sanguigna e linfatica sblocca ottenendo così la cellulite ossigenazione dei tessuti bloccata. metaboliti tossici è accelerato sia dal drenaggio capillari linfatici, ma anche portando sia per eliminare i grassi e tonificare la pelle



# ELECTROVACUUMTERAPIE

terapia di combinazione è electro / vacuumterapie



## DRENAGGIO LINFATICO

stimolazione del sistema immunitario, i linfonodi, linfonodi dinamiche di circolazione negli spazi intercellulari e l'accelerazione del flusso linfatico e la rapida eliminazione dei rifiuti tossici



# BAGNO GALVANICO

indicato in: spondilosi, nevralgie, polineurite, la poliomielite non paralitica, le condizioni di aumento o diminuzione efferente e afferente nervo irritabilità



VALPETMED



# CINESITERAPIA

La cinesiterapia è un ramo della medicina e significa terapia per movimento. La terapia consiste in un programma d'esercizi personalizzati, secondo le malattie d'ogni paziente. La finalità di questa terapia è il recupero medico.

La cinesiterapia ha i seguenti obiettivi:

I. Malattie della colonna vertebrale:

- Discopatie
- Spondilosi
- Scoliosi, cifosi, lordosi
- Spondilite anchilosante
- Postraumatiche e sequele post-operatorio



## II. Malattie delle articolazioni degli arti:

- Reumatiche compresi coxartrosi, gonartrosi
- Trauma postoperatorio (distorsioni, fratture, anca e di ginocchio  
Protesi, lesioni meniscali, LIA postoperatoria)
- Dopo l'immobilizzazione prolungata
- Sofferenza periarticolare compresi borsiti, tendenze, periartriti

## III. Disturbi neurologici conseguenti deficit motori:

- emiparesi dopo l'ictus, paraparesi, tetra
- causare paralisi dei nervi periferici diverso (nervo sciatico, il nervo cubitale)

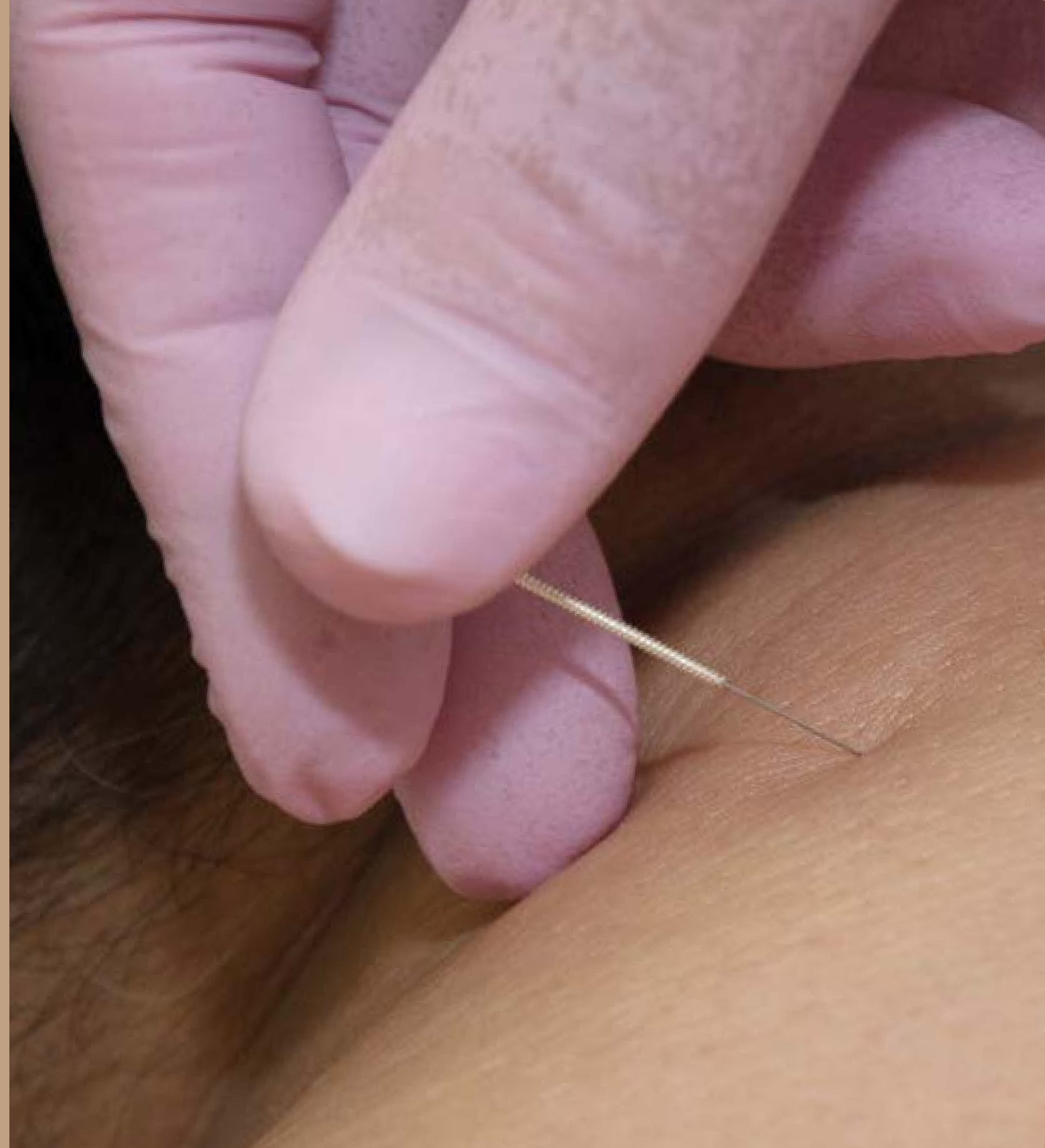


Il piano personalizzato di recupero è realizzato da un cinesiterapeuta sotto la direzione del medico curante. Il programma d'esercizi è adeguato all'età, condizione fisica od affezione del paziente. Con questi metodi speciali riacquisirete la vostra mobilità e riconquisterete la fiducia nelle proprie capacità.



# AGOPUNTURA

L'agopuntura è un metodo di terapia che esiste per più di 5000 anni ed occupa una posizione speciale nell'ambito della medicina tradizionale. La terapia per agopuntura ha le sue radici nella medicina tradizionale cinese. Nella credenza filosofica cinese, si credeva che l'organismo ha più centri energetici e per l'attività



di questi si possono curare certe malattie. In conformità con i principi della medicina cinese, le malattie sono le conseguenze dei bloccaggi energetici.

Nell'ambito della clinica Valpet Med, i medici molto sperimentati realizzano sedute d'agopuntura con ottimi risultati. Essi raccomandano una procedura diversa d'inserzione degli aghi, nonché una durata di manutenzione di questi

secondo le malattie da cui è affetto il paziente. Il paziente è pienamente sicuro nel nostro ambulatorio, rispettandosi scrupolosamente tutte le norme igieniche. Gli aghi sono sterilizzati dopo ogni uso o sono monouso. Le sedute d'agopuntura si svolgono nella sala d'agopuntura specialmente sistemata per garantire l'intimità ed un ambiente rilassante.



# MASSAGGIO TERAPEUTICO E DI RILASSAMENTO

Il massaggio medico è un metodo terapeutico che include un insieme di movimenti/manovre manuali o meccanici applicati alle parti molli del corpo (pelle, tessuto cellulare sottocutaneo, muscoli, vasi linfatici e sanguigni, organi interni).

Il massaggio viene ad integrare le altre terapie per il miglioramento di varie malattie.

Il massaggio è parte integrante dei procedimenti di recupero medico, avendo numerosi effetti benefici sull'organismo:

- miglioramento del circuito sanguigno e cambi nutritivi
- riparazione dei tessuti usati
- incremento della flessibilità muscolare
- diminuzione del dolore
- eliminazione delle sostanze tossiche dall'organismo
- miglioramento del tono muscolare
- annullamento della fatica muscolare
- combattimento dello stress ed insonnia
- diminuzione dei dolori di testa (cefalee)
- diminuzione dell'ansietà
- eliminazione della depressione e sentimenti negativi
- rettificazione della postura ed allineamento del corpo- rieducazione del coordinamento ed equilibrio



# PRP TECHNOLOGY



Il plasmolifting è un metodo naturale di manutenzione e modellazione dei processi di rigenerazione dei tessuti.

La sua azione si fonda sull'effetto rigeneratore del plasma ricco di piastrine (PRP), che s'inietta nelle zone colpite.

In qualche minuto, mediante un procedimento semplice di prelievo – centrifugazione del sangue del paziente, s'ottiene il plasma con una quantità di piastrine fino a 9 volte più elevata rispetto al valore normale. Praticamente il PRP s'inietta nella regione in oggetto per stimolare ed incrementare il processo di guarigione.

## PRP IN ORTOPEDIA – REUMATOLOGIA – RIABILITAZIONE

- lesioni delle parti molli e lesioni cartilaginee
- lesioni degenerative tendinee
- tutte le fasi d'artrosi
- tendinite rotulea
- tendinite achillea
- epicondilite laterale

## PRP IN DERMATOLOGIA

Il plasma ricco di piastrine contiene alcuni fattori d'incremento e guarigione che stimolano la produzione di collagene e cellule staminali.

A seconda della modalità di preparazione ed introduzione nella pelle, il plasma a fattori d'incremento può avere un effetto di rigenerazione e rivitalizzazione, nonché un effetto di filler naturale, conferendo volume e stimolando la produzione di collagene.

### **È raccomandato per il:**

- ringiovanimento della pelle che presenta segni d'invecchiamento
- rivitalizzazione della pelle disidratata, priva di tono ed elasticità
- terapia delle smagliature
- accelerazione del processo di riparazione della pelle dopo il peeling o laser.

**NUOVO**

# TECARTERAPIA

Tecarterapia (terapia elettromagnetica capacitiva -resistiva) è una procedura non invasiva per la riabilitazione muscolare dei tendini e per patologie osteo-articolari. Quest'apparecchiatura genera un'energia elettromagnetica, un'energia biocompatibile che si concentra sui tessuti.

Questa energia produce effetti diversi:

- meccanici: lo spostamento dei fluidi nei tessuti.
- chimici: biologici per insufficiente bilancio degli enzimi e accelerazione del metabolismo delle cellule danneggiate.
- termici: la corrente prodotta ha un effetto Joule, inducendo una profonda endotermia omogenea.

L'apparecchiatura usa due metodi diversi per il trattamento con elettrodi: resistivo e capacitivo.



Gli effetti della terapia sono veloci attraverso:

- Una stimolazione del metabolismo che porta ad accelerare la guarigione del tessuto muscolare danneggiato;
- Previene la formazione del tessuto fibroso cicatriziale e risulta un recupero rapido e completo delle fibre muscolari anche in caso di gravi lesioni;
- Un aumento della macro e microcircolazione locale, con effetti anti-infiammatori e di riassorbimento, stimolando anche il drenaggio linfatico;
- Un'azione sui recettori del dolore periferico, avendo così un effetto analgesico.

Indicazioni per la Tecarterapia: nel trattamento delle lesioni tenomuscolari, ma anche nel trattamento di molti affezioni acute e croniche del sistema muscolo-articolare.

TECAR (diatermia di contatto capacitivo-resistivo), a differenza di altre forme di elettroterapia, offre vantaggi che derivano dal fatto che la corrente non è trasmessa per contatto diretto, ma attraverso il movimento di attrazione o repulsione delle cariche elettriche.

Quest'azione crea una stimolazione intensa a livello cellulare, con conseguenze sul processo naturale di guarigione del corpo.

La biostimolazione del tessuto genera vasodilatazione con un aumento del flusso sanguigno, riduzione del dolore, riduzione delle contrazioni muscolari e drenaggio dell'edema. Il trattamento è efficace e il periodo di recupero è molto ridotto, data la modalità innovativa, premiando la patologia arto-mio-cinetica.



# ALLOGGIO

L'alloggio che offriamo ai pazienti si trova nell'interno della clinica di fisioterapia, al piano superiore.

Disponiamo in questo momento di 7 posti d'alloggio, organizzati in 2 camere doppie ed un appartamento, molto spaziosi, recentemente sistemati ed arredati.

Gli spazi d'alloggio sono dotati di aria condizionata, TV, internet, frigorifero.

Intendiamo nel prossimo futuro ad aumentare la capacità d'alloggio.









# VITTO

Il nostro paziente può scegliere di mangiare dai ristoranti nelle vicinanze, poche centinaia di metri dalla clinica.

Vi raccomandiamo il ristorante

**Ramada**

[www.ramadabrasov.ro](http://www.ramadabrasov.ro)

Oppure il ristorante

**Hanul Domnesc**

[www.hanuldomnesc.ro](http://www.hanuldomnesc.ro)



# TRASPORTO

Assicuriamo il trasporto dei nostri clienti dall'Aeroporto Internazionale di Bucarest a Brasov ed il ritorno, all'atto di finalizzazione delle terapie odontoiatria – implantologia - cardiologia - medicina interna e fisioterapia – cinesiterapia – recupero - dermatologia estetica.

Li assicuriamo inoltre il trasporto tra le nostre cliniche, che sono a 10 minuti di viaggio in auto.



# PREZZI

## ODONTOIATRIA

Il prezzo esatto può essere stabilito soltanto a seguito del consulto clinico e radiologico del paziente. Vi presentiamo i prezzi per le manovre più importanti e costose, per avere un'idea su questi.

Impianto dentale Alpha Bio + Corona metallo ceramica sull'impianto	<b>500 euro</b>
Impianto dentale Bredent + Corona metallo ceramica sull'impianto	<b>800 euro</b>
Impianto in zirconio + Corona ceramica in zirconio sull'impianto in zirconio	<b>1550 euro</b>
Corona metallo ceramica	<b>150 euro</b>
Corona ceramica in zirconio	<b>315 euro</b>
Terapia endodontica dente pluriradicolato (prezzo massimo)	<b>200 euro</b>
Protesi scheletrica	<b>760 euro</b>
Pulizia con laser delle tasche paradontali su entrambe le arcate - terapia completa di 5-8 sedute	<b>1000 euro</b>
Sbiancamento con laser	<b>250 euro</b>
PRP (PLATELET RICH PLASMA) / Sedute / Arco	<b>70 euro</b>

Trasporto / Aeroporto – destinazione andata e ritorno, Tra le cliniche mediche

**GRATUITO**

I pasti sono al carico del cliente (non sono inclusi nella nostra tariffa)

# FISIOTERAPIA – CINESITERAPIA – RECUPERO

Dopo la visita medica, il dottore raccomanda al paziente un pacchetto che includerà una serie di terapie e procedure, adeguato alle malattie di questo.

La consultazione iniziale	<b>35 euro</b>
La consultazione di controllo	<b>35 euro</b>
Terapia di bassa frequenza	<b>3 euro / seduta</b>
Terapia di ultrasuoni	<b>3 euro / seduta</b>
Terapia di onde brevi	<b>3 euro / seduta</b>
Magnetoterapia	<b>3 euro / seduta</b>
Paraffina	<b>5 euro / seduta</b>
Laser terapia	<b>3 euro / seduta</b>
Vacuum terapia	<b>3 euro / seduta</b>
Electrovacuum terapia	<b>5 euro / seduta</b>
Drenaggio linfatico	<b>13 euro / seduta</b>
Bagno galvanico / 2 cellule	<b>4 euro / seduta</b>
Bagno galvanico / 4 cellule	<b>8 euro / seduta</b>
Tecarterapia	<b>30 euro / seduta</b>
Cinesiterapia	<b>30 euro / 60 minuti</b>
Massaggio Terapeutico	<b>30 euro / 60 minuti</b>
Riflessologia	<b>30 euro / 40 minuti</b>
Agopuntura	<b>15 euro / seduta</b>
Infiltrazione Articolare PRP (PLATELET RICH PLASMA)	<b>40 euro</b>

# MEDICINA INTERNA

Visita + EKG + Ecografia addominale + fotografia	<b>35 euro</b>
Oscilometria	<b>15 euro</b>
Spirometria	<b>15 euro</b>

# CARDIOLOGIA

Visita + EKG + Ecografia cardiaca	<b>60 euro</b>
Test da sforzo	<b>25 euro</b>
Holter EKG	<b>25 euro</b>
Holter tensione	<b>25 euro</b>
Doppler bilaterale venoso	<b>35 euro</b>
Doppler bilaterale arterioso	<b>35 euro</b>

## Esempio concreto

Il paziente può scegliere tra le seguenti varianti:

- seguire la terapia odontoiatrica
- seguire la terapia di fisioterapia – cinesiterapia – recupero
- seguire la terapia dermatologica
- fare le visite cardiologica e di medicina interna
- oppure tutte le varianti insieme

Comunicheremmo per telefono ed il paziente sarà accolto all'aeroporto, da dove sarà trasportato alla destinazione. A seconda dell'ora d'arrivo alla destinazione, sarà esaminato dalla clinica **d'odontoiatria - cardiologia - medicina interna** o di **fisioterapia – cinesiterapia – recupero - dermatologia estetica**, a seconda della terapia per cui è venuto, lo stesso giorno o la prossima mattina. In quel momento sapremo esattamente anche il periodo per cui il paziente dovrà rimanere nella nostra clinica.

In principio, affinché un trattamento di fisioterapia – cinesiterapia – recupero sia efficiente, questo deve durare almeno 10 giorni e può prolungarsi fino a 14 giorni.

In odontoiatria, la durata della terapia è variabile, a seconda delle necessità terapeutiche del paziente. Di solito, la maggior parte dei pazienti riesce a finalizzare con successo le terapie entro 14 giorni lavorativi.

Le visite cardiologica e di medicina interna, più gli esami collaterali durano 1-4 giorni.

La terapia dermatologica, secondo caso, dura 1-14 giorni.

Poi presenteremmo al paziente le varianti di servire i pasti e, alla sua richiesta, potrà parlare con un rappresentante della compagnia di turismo collaboratrice, affinché stabilisca un programma di visitazione degli obiettivi turistici, nel limite del tempo libero disponibile.



# TURISMO

Perché vogliamo offrirvi un'esperienza indimenticabile, ci proponiamo tener conto di tutti gli aspetti della nostra collaborazione. Per questo motivo, oltre l'esperienza terapeutica che vi forniamo, pensiamo di offrirvi anche l'occasione di visitare vari obiettivi turistici d'interesse

internazionale, come per esempio il Castello Peles, il Castello Bran, Poiana Brasov.

La struttura delle attività di divertimento sarà discussa personalmente dal paziente con il rappresentante della compagnia di turismo, immediatamente dopo le visite mediche, affinché possiamo sapere esattamente di quanto tempo libero dispone.







Speriamo che la nostra offerta ha attirato la sua attenzione e vi aspettiamo per offrirvi terapie **odontoatria – implantologia – cardiologia – medicina interna e fisioterapia – cinesiterapia – recupero – dermatologia estetica** a standard elevati, combinate con un'esperienza turistica indimenticabile.







Vi ringraziamo!  
Per altri chiarimenti e prenotazioni:

IT: +39 349 660 0270

RO: +40 770 696 588

E-mail: [drbogdanpetrovici@yahoo.com](mailto:drbogdanpetrovici@yahoo.com)

 **VALPET MED**  
[www.valpetmed.ro](http://www.valpetmed.ro)