

# GESUNDHEIT UND TOURISMUS DIENSTLEISTUNGEN BRASOV (KRONSTADT) – RUMÄNIEN



**STOMATOLOGIE IMPLANTOLOGIE**



**KARDIOLOGIE INNERE MEDIZIN**



**PHYSIOTHERAPIE – KINETOTHERAPIE - NACHHOLUNG**



**ÄSTETISCHE DERMATOLOGIE**

**DEMNÄCHST**

- KOSTENLOSE UNTERKUNFT WÄHREND DER BEHANDLUNG • KOSTENLOSER TRANSPORT FLUGHAFEN - ZIELORT UND ZURÜCK • KOSTENLOSER TRANSPORT ZWISCHEN KLINIKEN

Das komplexe Zusammenhang welches das Fortbewegen des Patienten in einem anderen Ort als dessen Wohnort, um eine bestimmte medizinische Behandlung zu erhalten, erscheint immer mehr unter den Namen medizinisches Tourismus. Dem Patienten muss man alle angehörige Dienstleistungen, die er benötigt, zur Verfügung stellen, damit diese Fortbewegung ein Erfolg sein soll. Darum nennen wir diesen, ein komplexer Zusammenhang. Als angehörige Dienstleistungen, werden Transport, Unterkunft, Essen und die Gelegenheit der Besichtigung verschiedener touristischen Sehenswürdigkeiten im Rahmen des verfügbaren Zeites, bezeichnet.

Wir erwarten euch in Brasov, eines der schönsten Städte Rumäniens, voll Sage und Geschichte, welche sich im Zentrum des Landes, zwei Stunden von der Hauptstadt Bucuresti entfernt, befindet. In diesem wundervollen natürlichen Rahmen, verfügen wir über 2 private Kliniken mit **Stomatologie – Implantologie – Kardiologie – Innere Medizin, sowohl auch Physiotherapie – Kinetotherapie – Nachholung – Ästhetische Dermatologie**. Hier bieten wir ihnen erstklassige therapeutische Möglichkeiten an. Die medizinische Geräte sind neu eingerichtet, wobei die Preise viel kleiner als in den anderen europäischen Länder sind.



# ZAHNHEILKUNDE

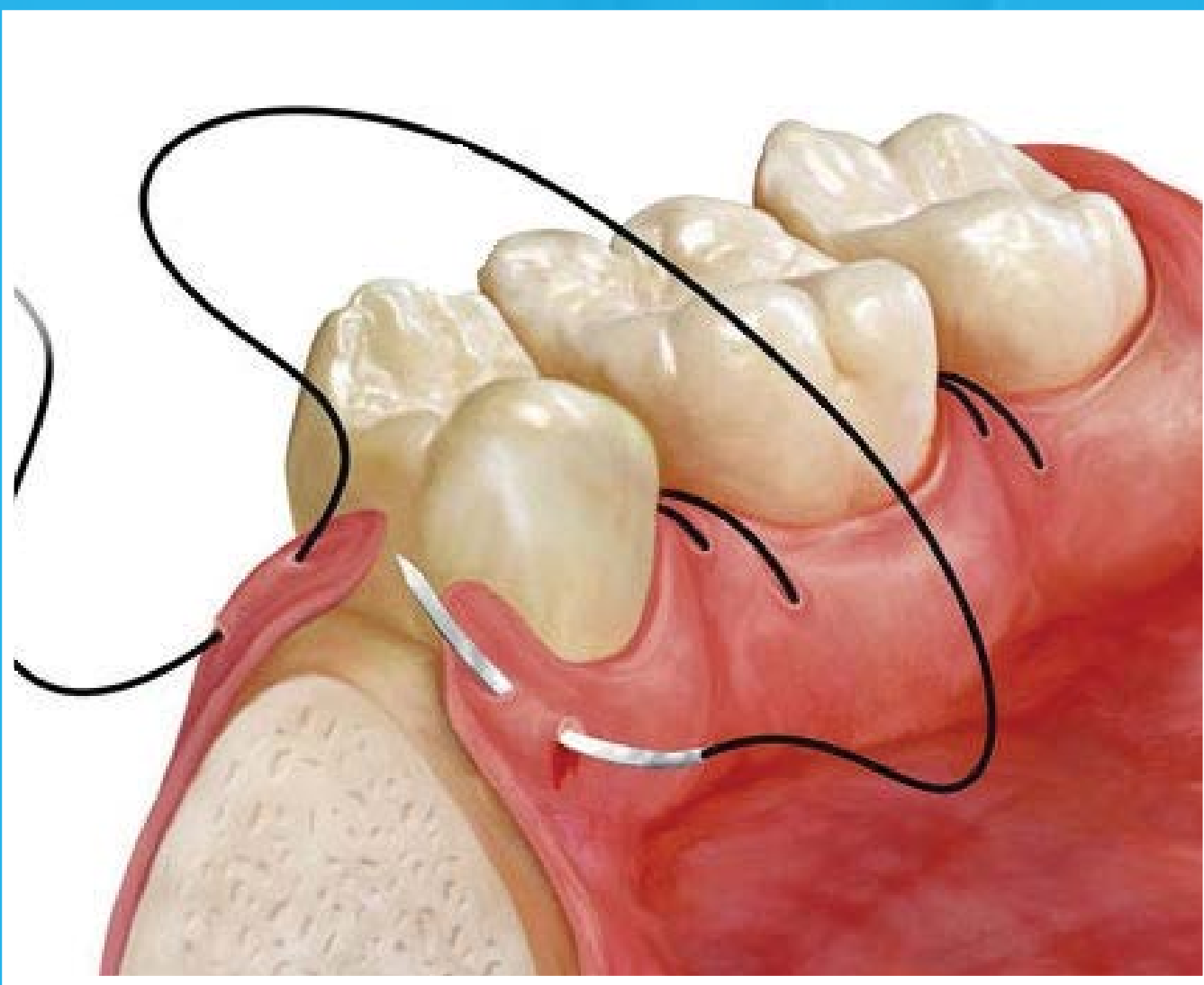
Für ihren perfektes Lächeln, bietet ihnen unsere Klinik, neu eingerichtete medizinische Geräte an, wobei diese, moderne Techniken im Rahmen der Radiologie, Diagnose und Zahnbehandlung benützen.



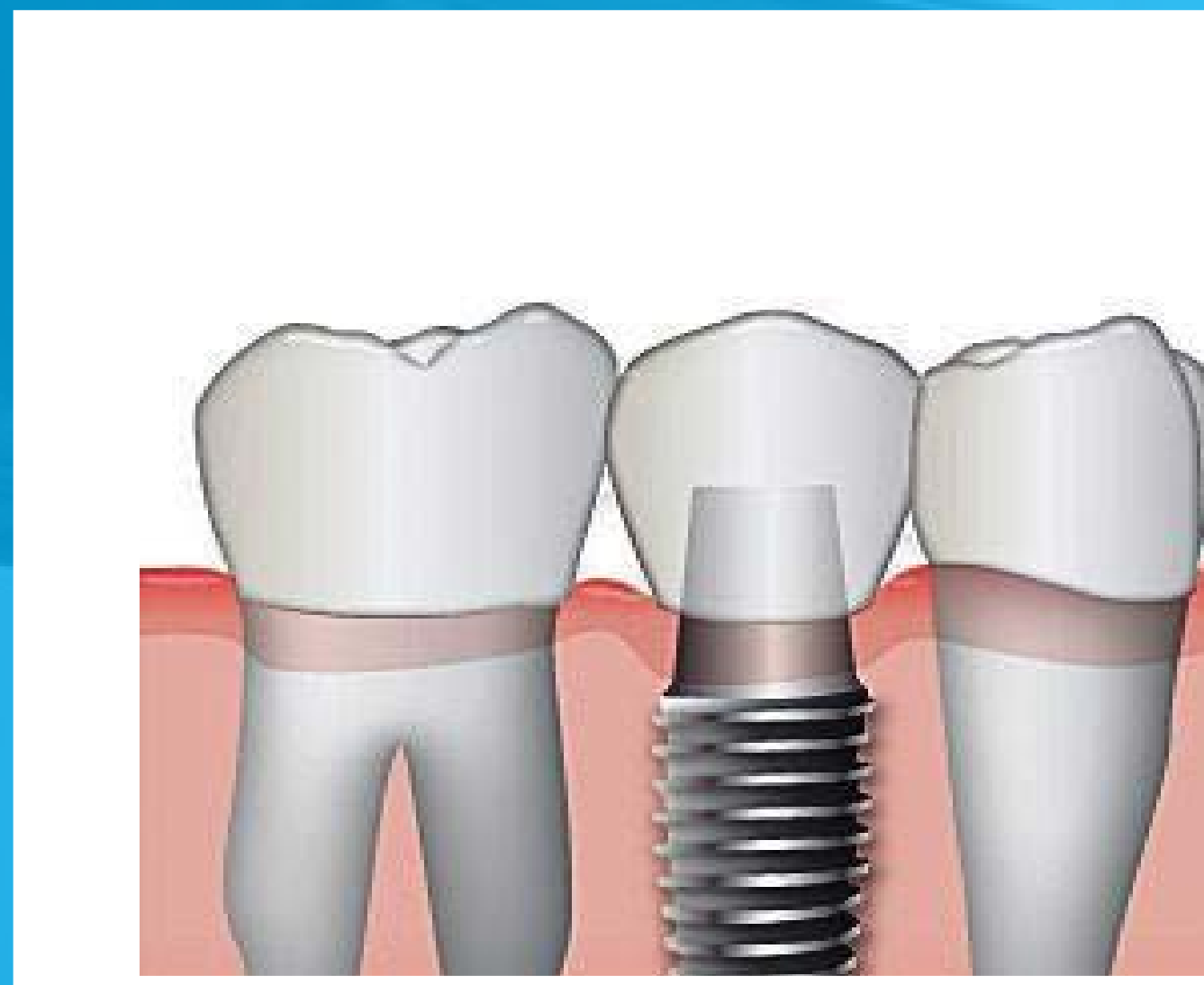
Wir sind ein Team gebildet aus Ärzten und Krankenschwestern mit großer Erfahrung, die sich in dauernden professionellen Fortbildung befinden, die in verschiedenen Gebiete der Stomatologie spezialisiert sind.

Die angebotenen Dienstleistungen unserer Klinik umfasst die ganze stomatologische Ebene. Es folgt eine schematische und kurze Vorführung der angebotenen Spezialitäten und Arbeitsleistungen:

Chirurgie



Implantologie



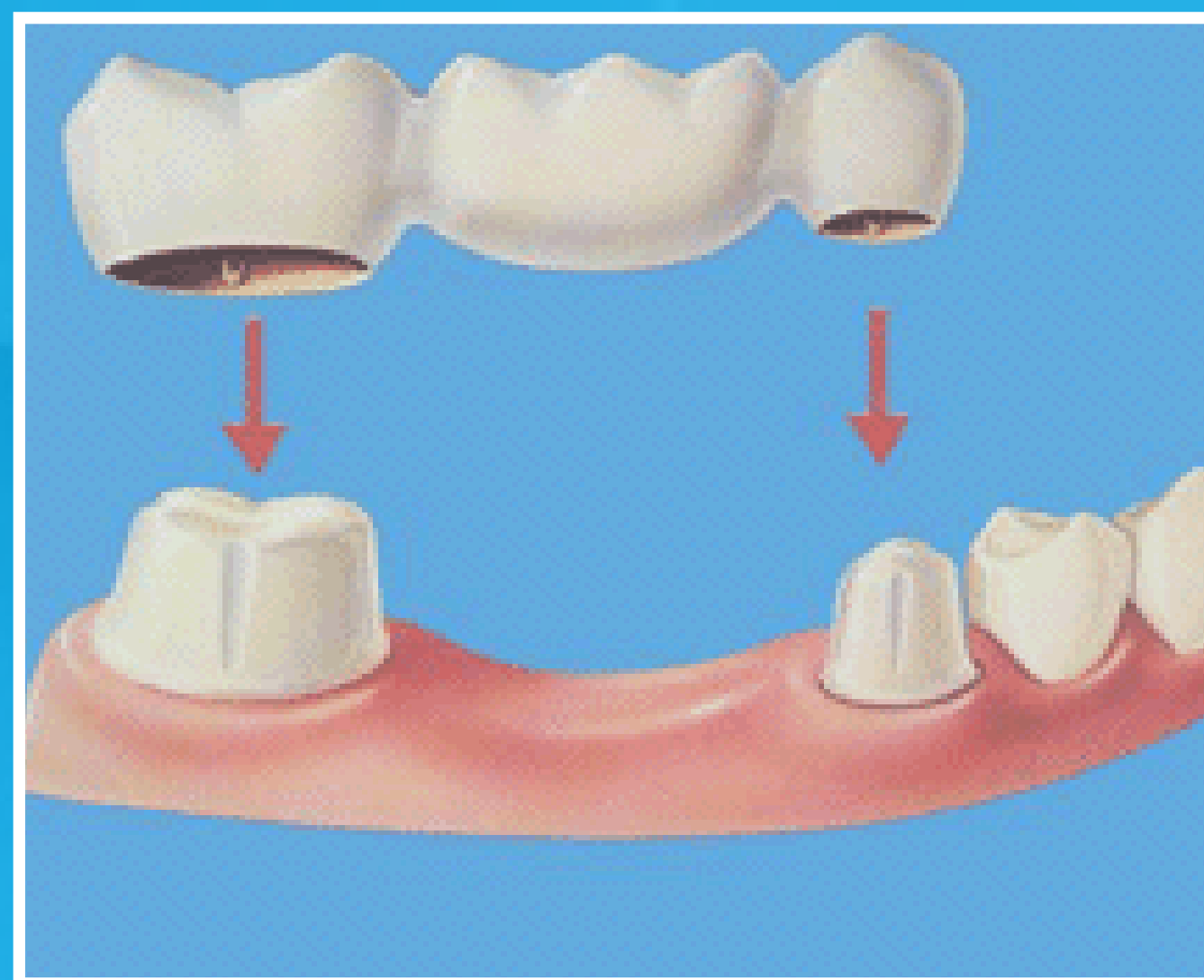
Parodontologie



Endodontie



Zahnprothetik



Orthodontie



Krankheitsprävention



Ästhetische Zahnheilung



Die Behandlung ist individualisiert nach dem Bedarf des Patienten, und umfasst Arbeitsleistungen aus allen Spezialitäten.  
Wir erwarten euch!

# KARDIOLOGIE INNERE MEDIZIN

Die Fachärzte aus der Valpetmed Klinik behandeln eure medizinische Beschwerden und bieten ihnen erstklassige medizinische Dienstleistungen, im Gebiete der Kardiologie und innere Medizin, an.

Sie können von den folgenden Dienstleistungen verfügen:

- Echokardiografie
- Allgemeine Echografie
- EKG
- Oszilometrie
- Spirometrie
- Holter EKG
- Blutdruck Holter
- Langzeit Spannungsbelastungstest
- Bilateraler Venöser Doppler
- Bilateraler Arterieller Doppler



# ÄSTETISCHE DERMATOLOGIE

Wegen der Beschleunigung des Rhythmus des natürlichen Alterungsprozesses wurde die ästhetische Dermatologie in der letzten Zeit unentbehrlich.

Innerhalb unserer Klinik können Sie von den nächsten spezialisierten Dienstleistungen verfügen:

- Ärztliche Untersuchung
- Dermatoskopie
- Dermatokosmetik:
  - Einspritzen von botulinischer Toxin für die Entfernung der Hautfalten
  - Einspritzen von Hyaluronsäure (Mittel oder Tief) für den Faltenfüllung und den Volumenaufbau des Gesichtes
  - Plasmalifting PRP (Plättchenreiches Plasma)
  - Mesotherapie
  - Chemisches / Enzymatisches Peeling
- Wood Lampe Untersuchung



# PHYSIOTHERAPIE – KINETOTHERAPIE-NACHHOLUNG

Das Kollektiv der Klinik besteht aus Fachärzten für Balneophysiotherapie, Fachärzten für innere Medizin, Ergotherapeuten, Krankenschwestern und Massagespezialisten.

Der Patient wird untersucht, diagnostiziert und während der gesamten Behandlungen überwacht.

Die medizinische Geräte aus unserer Klinik sind neu, erstklassig, und der Personal professionel hochqualifiziert, so dass euer Nachholungsaufenthalt wirkungsvoll und angenehm sein soll.





Anschließend werden wir eine kurze Beschreibung der Therapien und Behandlungen die wir ihnen anbieten, präsentieren.

## PHYSIOTHERAPIE

Physiotherapie ist ein Zweig der Medizin, welches sich mit den Behandlungsverfahren verschiedener Krankheiten betätigt, wobei physische Mittel sowie elektrischer Strom, Magnetfeld, Schall und Temperatur, benützt werden.

Das Gewinn der Physiotherapie ist: Schmerzlinderung, Nachholung, Verbesserung und Beibehaltung des Muskeltonus.

## ELEKTROTHERAPIE

hat schmerzlindernde , oedemavermindernde, muskelnentspannende, blutstromreglende Wirkungen und hilft bei der wiederherstellung der Knochen und Knorpelgewebe.



# ULTRASCHALL

Hat schmerzlindernde, muskelnentspannende und blutgefäßerweiternde Wirkungen und wird erfolgreich in medizinische sport und rheuma Nachholung benützt.



# LASERTHERAPIE

Hat antiflogistische, schmerzlindernde, muskelentspannende und oedemavermindernde Wirkungen



# MAGNETODIAFLUX

Hat antiflogistische Gelenk und Nebengelenk, beruhigende und muskelnentspannende Wirkungen



# PARAFFIN

Paraffin wird in Beutel von verschiedenen Größen verpackt, wird im Backofen erhitzt und wird nachher auf den betreffenden Zonen angebracht.



# KURZSCHALLTHERAPIE



# VACUUMTHERAPIE

Befreit die Blut- und Lymphströme so dass die verstopfte Zellulose Gewebe mit Sauerstoff versorgt wird. Damit wird die Entfernung der toxischen Metaboliten beschleunigt sowohl auf lymphatischer als auch auf kapillaren Wege, welches die Fettentfernung und die kräftigung der Haut zu Folge hat.



# ELEKTROVACUUMTHERAPIE

Ist eine therapeutische Kombination zwischen Elektro- und Vacuumtherapie



# LYMPHDRAINAGE

Verstärkt den Immunsystem wegen der Anregung der Lymphknoten, Dynamisierung des Lymphstromes im Zwischenzellbereich sowohl auch die Beschleunigung des Lymphstromes mit der schnellen Entfernung der toxischen Überreste.



# GALVANISCHES BAD

Das galvanische Bad hat als Anwendungen: Spondylose, neurologische Schmerzen, Polyneuropathien, Polyomyelitis ohne Lähmung, Bedingungen die zur Beschleunigung oder Bremsen der Reizbarkeit der afferenten und eferenten Nerven führen.



WALPETA MED



# KINETOTHERAPIE

Die Kinetotherapie ist ein Zweig der Medizin die sich auf der Bewegungstherapie bezieht.

Die Behandlung besteht aus eine Serie von Bewegungen die für jeden Patienten individualisiert ist, die als Ziel die medizinische Nachholung hat.

Die Anwendungsgebiete dieses Behandlungstypus sind:

I. Krankheiten der Wirbelsäule:

- Bandscheibenkrankungen
- Spondilose
- Skoliose, Kyphose, Lordose
- Ankilosante Spondylitis
- Posttraumatische oder Postchirurgische Folgeerscheinungen



## II. Krankheiten der Gelenke:

- Rheumatische Krankheiten einschliesslich Knie- und Hüftgelenkarthrose
- Postraumatische und Postchirurgische (Verrenkung/Verstauchung, Luxation, Knochenbruch/ Fraktur, Hüftgelenk- und Knieprothesen, Meniskusverletzungen, Postchirurgische LIA)
- Nach verlängerte Immobilisierungen
- Periartikuläre Schäden einschliesslich Bursitis, Tendinitis, Periarthritis

## III. Neurologische Krankheiten mit motorische Lähmung:

- Hemiparese als Folge eines Schlaganfalles, Paraparese, Tetraparese



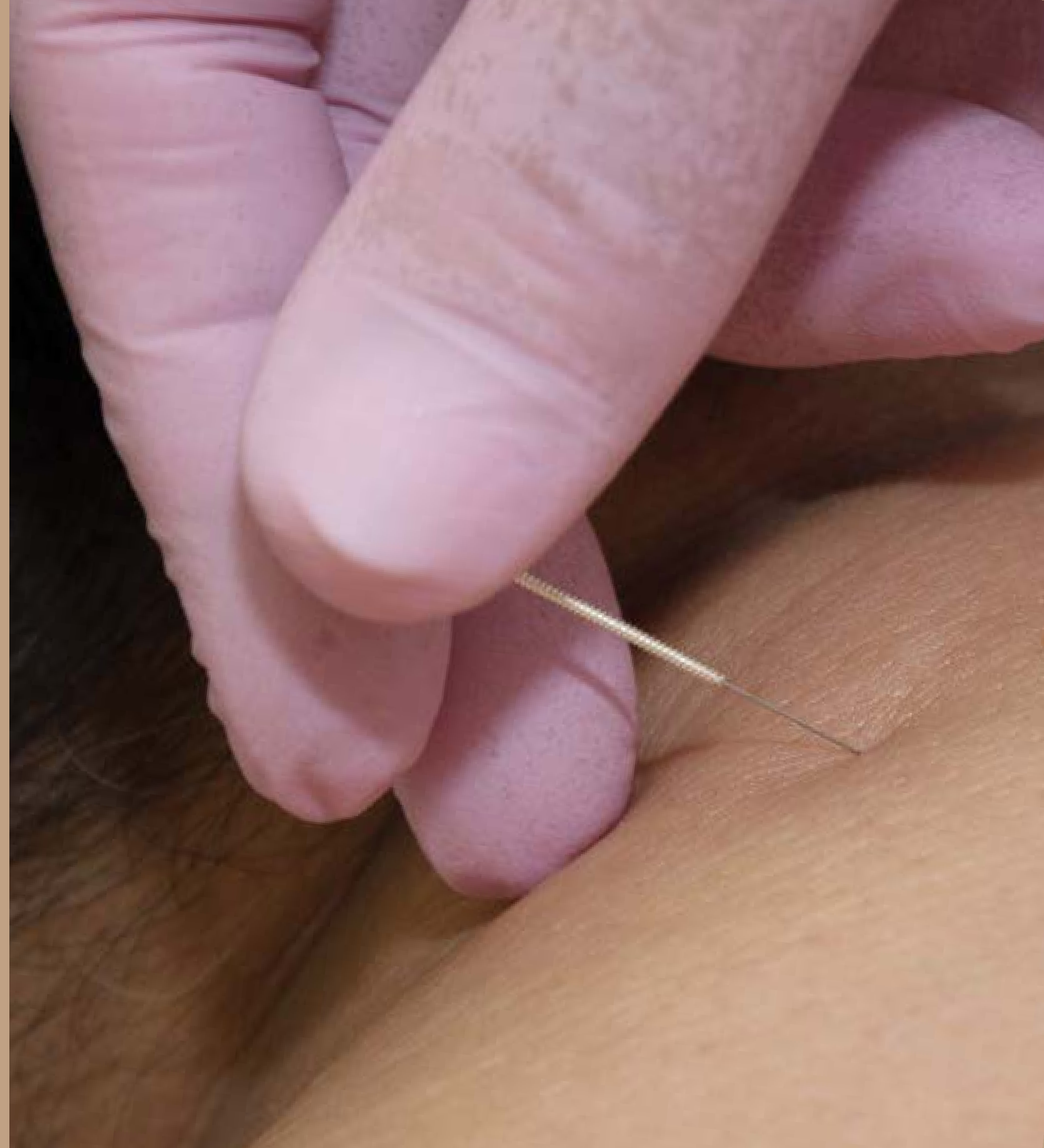
- Parese der peripherischen Nerven mit unterschiedliche Ursachen (Ischianerv und Ellenerv).

Der individualisierte Nachholungsplan wird von einem Kinetotherapeut unter der Besichtigung des Facharztes durchgeführt. Der Übungsprogramm ist gemäß dem Alter, physischen Zustand und Beschwerden des Patienten. Durch diese spezifischen Methoden, werden sie ihre Mobilität und eurer Selbstvertrauen in den eigenen Kapazitäten wiedererhalten.



# AKUPUNKTUR

Die Akupunktur ist eine 5000 alte Behandlungsmethode, welche ein besonderer Platz im Rahmen der traditionellen Medizin besitzt. Die Behandlung durch Akupunktur hat ihren Ursprung in der traditionellen chinesischen Medizin. Im philosophischenchinesischenGlaubeisterwehnt, dass das Organismus mehrere energetische Zentren hat, und mit dessen Aktivierungen, verschiedene Krankheiten geheilt werden können.



Gemäß der Prinzipien der chinesischen Medizin, sind die Krankheiten, Folgen der energetischen Sperungen.

Innerhalb der Valpetmed Klinik, führen erfahrene Ärzte erfolgreiche Akupunktursitzungen durch. Sie empfehlen eine verschiedene Dauer und Art der Einlegen der Nadeln, die von den Beschwerden des Patienten bedingt sind.

Der Patient ist in Sicherheit in unserer Klinik, wobei man strenge hygienische Regeln beachtet. Die Nadeln sind nach jeder Benützung sterilisiert oder man benützt Einmalnadeln. Die Akupunktursitzungen werden in einem spezialeingerichteten Saal durchgeführt um Intimität und Entspannungsumgebung anzubieten.



# THERAPEUTISCHER - UND ENSTSPANNUNGSMASSAGE

Der medizinische Massage ist eine therapeutische Methode welche manuelle oder mechanische Bewegungen/ Manöver umfasst, die man auf den weichen Teile des Körpers aufträgt (Haut, Unterhautgewebe, Muskeln, Lymphgefäße, Blutgefäße, innere Organe)

Der Massage gilt als Ergänzung der anderen Therapien, um verschiedene Erkrankungen zu bessern.

Der Massage ist Teil der medizinischer Nachholungsbehandlungen und hat vielfache günstige Wirkungen auf dem Organismus:

- Verbesserung des Blutstromes und des nahrhaften Austausches
- Nachwachsen der abgenutzten Gewebe
- Verbesserung der Muskelbeweglichkeit
- Schmerzlinderung
- Entfernung der toxischen Stoffe aus dem Organismus
- Verbesserung des Muskeltonus
- Entfernung der Muskelererschöpfung
- Bekämpfen des Stresses und der Schlafstörung
- Linderung der Kopfschmerzen
- Bekämpfen der inneren Unruhe
- Entfernung der Depression und der negativen Zustände
- Verbesserung der Ausrichtung und der Körperbehandlung
- Wiederherstellung der Koordination und des Gleichgewichtes



# PRP Technologie



Plasmalifting ist eine natürliche Methode für die Unterhaltung und Gestaltung der Regenerationsprozesse der Gewebe.

Ihre Wirkung bezieht sich auf dem Regenerationseffekt der Blutplättchenreiches Plasma, dass man auf der betroffenen Zonen einspritzt.

In einigen Minuten, durch ein einfaches Blutabnahme-schleudern Prozess des Blutes des Pazienten, erhält man ein Plasma mit bis zu 9 mal mehrere Thrombozyten als der Normalwert.

Praktisch spritzt man PRP in die betroffene Zone um den Heilungsprozess zu steigern und anzuregen.

## PRP in Orthopädie – Rheumatologie – Nachholung

- In den Schaden der weichen Teile und des Knorpels
- In degenerative Schaden der Sehne
- In alle Stadien der Arthrose
- In Patellaspitzensyndrom
- In Achillessehnentendinopathie
- In Tennisellenbogen / Epicondylitis humeri lateralis

## PRP in Dermatologie

Das blutplättchenreiche Plasma enthält Wachstums- und Heilungsfaktoren, welche die Produktion von Kollagen und Stammzellen anregen.

Je nachdem wie es vorbereitet und in der Haut eingeführt wird, kann das Plasma entweder mit Wachstumsfaktoren die Zellerneuerung anregen oder als ein natürliches Filler gelten, welches den Volumen aufbaut und die Kollagenproduktion anregt.

### **Geeignet in:**

- Verjüngung der gealterten Haut
- Regenerierung der ausgetrockneter Haut, ohne Tonus und Elastizität
- Streifentherapie
- Beschleunigung der Wundheilung nach Laser- und Peelingbehandlungen

# TECAR THERAPIE

TECAR Therapie ( elektromagnetische kapazitiv – resistive Therapie) ist ein nicht-invasives Verfahren für die muskuläre Rehabilitation der Sähnen und für ostheoartikuläre Pathologien. Diese Apparatur generiert elektromagnetische Energie, eine biokompatibele Energie die auf Geweben fokussiert ist.

Diese Energie verursacht verschiedene Effekte:

- Mechanik: Bewegung der Flüssigkeiten in den Gewebe;
- Chemie: biologisch durch den Ausgleich enzymatischer Insuffizienz und Beschleunigung des Stoffwechsels der verletzten Zellen;
- Thermisch: die generierten Ströme haben einen Joule-Effekt, die eine tiefe homogene Endothermie herbeiführen;

Die Apparatur benützt zwei verschiedene Elektroden-Therapie: resistiv und kapazitiv.



Die Effekte der Therapie sind schnell, durch:

- methabolische Förderung, welche zur Beschleunigung des Heilungsprozesses des verletzten Muskelgewebe führt;
- man wendet die Entstehung von faserigen narbigen Gewebe ab und man erhält eine schnelle und komplette Genesung der Muskelfasern, sogar beim schweren Verletzungen;
- das Wachstum des lokalen Mikro- und Makrokreislaufs, mit antientzündlichen und resorptiven Effekte, sogar mit der Förderung von Lymphdrainage;
- die Wirkung auf den peripherischen Schmerzenrezeptoren, so dass es einen analgetischen Effekt hat;

Indikationen der TECAR Therapie: in der Behandlung der tenomuskulären Verletzungen, aber auch in der Behandlung von verschiedenen akuten und chronischen Krankheiten des Gelenk-Muskel Systems.

TECAR Therapie (resistiv-kapazitive Diathermie) unterschiedlich von anderen Elektrotherapieformen, bietet Vorteile an, stammend aus der Tatsache, dass der Strom nicht durch direktem Kontakt weitergeleitet wird, sondern durch Attraktions- und Ablehnungsbewegungen der elektrischen Ladungen.

Diese Aktion erstellt eine intensive Förderung auf der zellulären Ebene, die als Effekt den naturellen Heilungsprozess des Organismus hat.

Die Bioförderung der Gewebe generiert die Vasodilatation mit dem Wachstum der Durchblutung, Schmerzminderung, die Minderung von Muskelkontraktionen und Ödemendrainage. Die Behandlung ist effizient und die Erholungsperiode ist viel kürzer, da dieses ein innovatives, heilsames Verfahren in der mio-arto-kynetischen Pathologie ist.



# UNTERKUNFT

Die Unterkunft, die wir unseren Patienten anbieten, befindet sich innerhalb der physiotherapeutischen Klinik, am oberen Geschoss.

Wir haben derzeit 7 Unterkunftsplätze verfügbar. Diese bestehen aus zwei Doppelzimmer und eine Wohnung +großräumig, neu eingerichtet, enthält Möbel

Die Unterkunftsplätze sind mit Klimaanlage, TV, Internet und Kühlschrank, ausgestattet.

Wir nehmen uns vor demnächst mehrere Unterkunftsplätze zur Verfügung stellen.









# SPEISEN

Unser Patient kann wählen, in einen der Restaurants, die sich in der Nähe der Klinik befinden, speisen. Diese Restaurants befinden sich einige hundert Meter von der Physiotherapeutischen Klinik entfernt

Wir empfehlen ihnen:

**Ramada**

[www.ramadabrasov.ro](http://www.ramadabrasov.ro)

oder

**Hanul Domnesc**

[www.hanuldomnesc.ro](http://www.hanuldomnesc.ro)



# TRANSPORT

Unseren Kunden wird der Transport zwischen dem internationalen Flughafen Bucharest und Brasov versichert, sowie auch zurück, zum Schluss der stomatologischen – kardiologischen – inneren medizinischen oder physiotherapeutischen – kinetotherapeutischen – nachholungs – ästhetischen dermatologischen Behandlungen.

Gleichfalls, wird ihnen auch der Transport zwischen den Kliniken, welche sich in 10 Minuten Entfernung voneinander befinden, versichert.



# PREISE

## STOMATOLOGIE

Der genaue Preis kann man nur nach der klinischen und radiologischen Untersuchung des Patienten festlegen. Wir stellen euch die Preise für die wichtigsten und teuersten Behandlungen vor, damit sie sich ein Bild davon machen können.

Alpha Bio Zahnimplantat + keramische Krone auf dem Implantat aufgebaut	<b>500 EUR</b>
Bredent Zahnimplantat + keramische Krone auf dem Implantat aufgebaut	<b>800 EUR</b>
Zirconium Zahnimplantat + keramische Krone auf Zirconium aufgebaut auf Zirconium Zahnimplantat	<b>1550 EUR</b>
Metallkeramische Krone	<b>150 EUR</b>
Keramische Krone auf Zirconium aufgebaut	<b>315 EUR</b>
Endodontische Behandlung für ein polyradikuläres Zahn (Maximalpreis)	<b>200 EUR</b>
Skeletische Protetik	<b>760 EUR</b>
Laser Behandlung der parodontischen Taschen auf beiden Arkaden –gesamte Behandlung 5 – 8 Sitzungen	<b>1000 EUR</b>
Laser – Bleaching	<b>250 EUR</b>
PRP (Plättchen Reiches Plasma) / Sitzung / Arkade	<b>70 EUR</b>

Unterkunft / Transport / Flughafen –Zielort und zurück / Zwischen den Klimiken	<b>Kostenlos</b>
--	------------------

Das Essen ist nicht im Preis enthalten und wird vom Kunde bezahlt.

# PHYSIOTHERAPIE – KINETOTHERAPIE – NACHHOLUNG

Nach der Untersuchung wird dem Patienten von dem Arzt, ein Paket empfohlen. Dieser enthält eine Serie von Verfahren und Therapien, geeignet für dessen Erkrankung.

Erstgespräch	<b>35 EUR</b>
Steuerberatung	<b>35 EUR</b>
Niedriger frequenz therapie	<b>3 EUR / Sitzung</b>
Ultraschall therapie	<b>3 EUR / Sitzung</b>
Kurzwellen therapie	<b>3 EUR / Sitzung</b>
Magnetodiaflux therapie	<b>3 EUR / Sitzung</b>
Paraffin	<b>5 EUR / Sitzung</b>
Laser therapie	<b>3 EUR / Sitzung</b>
Vacuumtherapie	<b>3 EUR / Sitzung</b>
Elektrovacuumtherapie	<b>5 EUR / Sitzung</b>
Lymphdrainage	<b>13 EUR / Sitzung</b>
Galvanischer Bad/ 2 Zellen	<b>4 EUR / Sitzung</b>
Galvanischer Bad / 4 Zellen	<b>8 EUR / Sitzung</b>
TECAR Therapie	<b>30 EUR / Sitzung</b>

Kinetotheapie	<b>30 EUR / 60 min</b>
---------------	------------------------

Therapeutischer Massage	<b>30 EUR / 60 min</b>
Reflexotherapie	<b>30 EUR / 40 min</b>
Akupunktur	<b>15 EUR / Sitzung</b>
Gelenkinfiltration (PRP)	<b>40 EUR</b>

# INNERE MEDIZIN

Untersuchung + EKG + Abdominalsonographie/ecographie + Photographie	<b>35 EUR</b>
Oszillometrie	<b>15 EUR</b>
Spirometrie/Spirographie	<b>15 EUR</b>

# KARDIOLOGIE

Untersuchung + EKG + Echokardiografie	<b>60 EUR</b>
Effort Test	<b>25 EUR</b>
Holter - EKG / Langzeit - EKG	<b>25 EUR</b>
Holter - Blutdruck	<b>25 EUR</b>
Bilateraler Venöser Doppler	<b>35 EUR</b>
Bilateraler Arterieller Doppler	<b>35 EUR</b>

## Ein greifbares Beispiel

Der Patient kann zwischen den folgenden Varianten wählen:

- Die stomatologische Behandlungen befolgen
- Die physiotherapeutische – kinetotherapeutische – Nachholungsbehandlungen befolgen
- Die dermatologische Behandlungen befolgen
- Eine kardiologische oder innere Medizin Untersuchung durchführen.
- Alle Möglichkeiten

Wir werden fernmündlich/telefonisch kommunizieren, der Patient wird am Flughafen erwartet und zum Zielort transportiert und unterbracht. Je nach der Stunde der Ankunft wird der Patient am selben Tag oder am Morgen des nächsten Tages in der stomatologischen, kardiologischen inneren Medizin, physiotherapeutischer, oder dermatologischer Klinik untersucht, entsprechend der Behandlung der er möchte. Dann wird man mit Genauigkeit wissen, wie lange der Patient in unserer Klinik bleiben muss.

Grundsätzlich, um eine **physiotherapeutische – kinetotherapeutische – Nachholungs- Behandlung** erfolgreich zu sein, muss diese mindestens 10 Tage , und bis 14 Tage dauern.

In der Stomatologie ist die Dauer der Behandlungen unterschiedlich, je nach der Bedürfnisse des Patienten. Normalerweise schaffen die meisten Patienten, eine erfolgreiche Behandlung, während 14 Werktagen einzuordnen.

Die kardiologische, innere medizinische und die begleitende Untersuchungen dauern zwischen 1 und 4 Tage.

Die dermatologische Behandlungen können, von Fall zu Fall, zwischen 1 und 14 Tage dauern.

Nach der Untersuchung werden dem Patienten die alternative Speisevarianten präsentiert, und wenn er möchte kann er persönlich mit dem Vertreter des Reisebüros besprechen, um im Rahmen der gebliebener Freizeit, ein Sehenswürdigkeitenprogramm herzustellen.



# TOURISMUS

Weil wir euch ein unvergessliches Erlebnis anbieten wollen, wünschen wir uns alle Aspekte unserer Zusammenarbeit in Berücksichtigung zu nehmen. Darum, ausser der therapeutischen Erfahrung, wollen wir ihnen auch die Gelegenheit der Besichtigung verschiedener Sehenswürdigkeiten von

internationaler Bedeutung wie der Schloss Peles, der Schloss Bran und Poiana Brasov, anbieten.

Der Plan der Freizeitaktivität werden sie persönlich mit dem Vertreter des Reisebüros besprechen, sofort nach der Untersuchung, um genau zu wissen, wieviel Freizeit sie zur Verfügung haben.



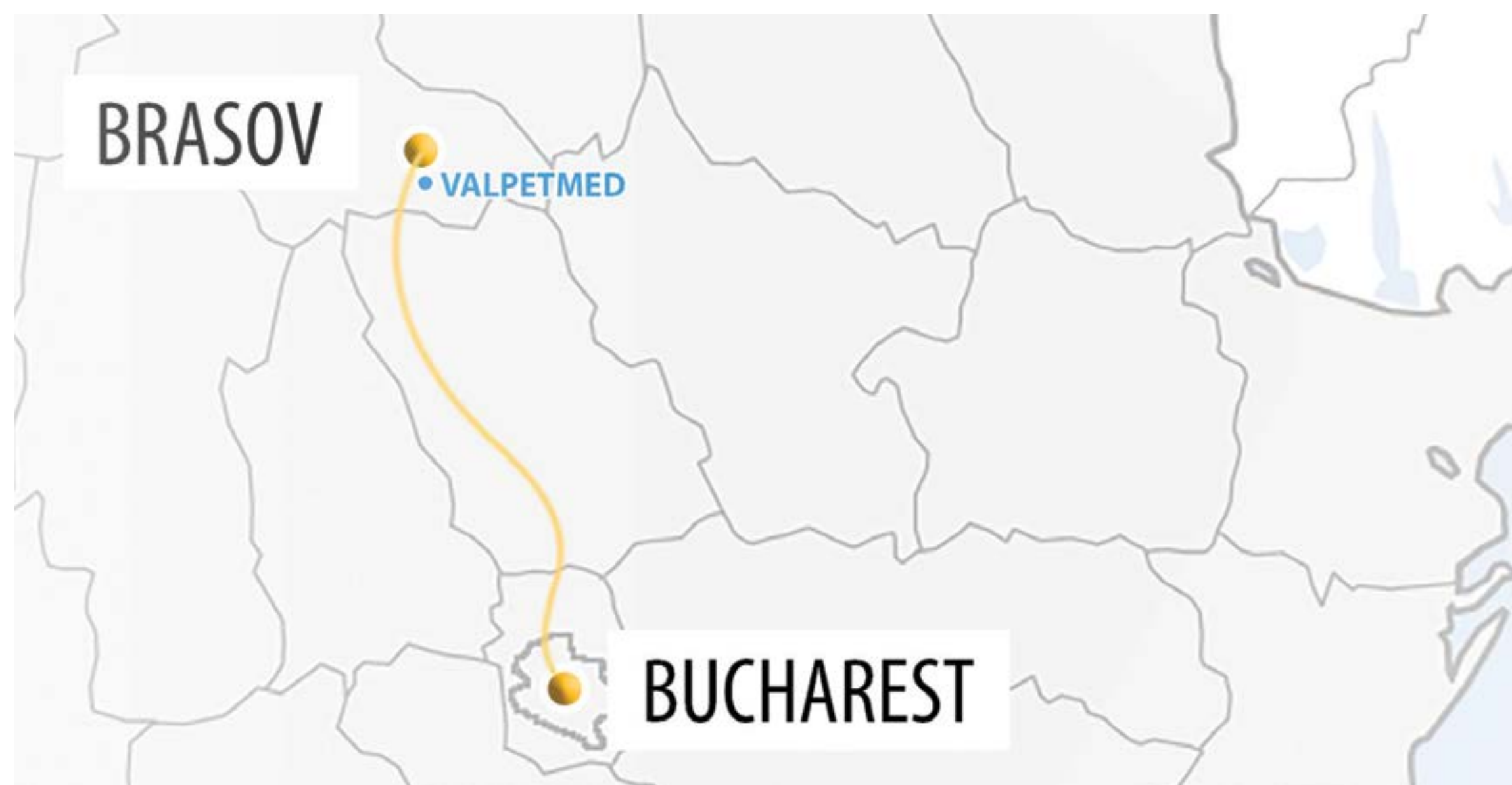




Wir hoffen dass unser Angebot eure Aufmerksamkeit gefesselt hat, und wir erwarten sie um ihnen erstklassige **Stomatologische – Kardiologie – innere Medizin – und Physiotherapie – Kinetotherapie – Nachholung – Dermatologie Behandlung anzubieten**, mit einer unvergesslichen touristischen Erfahrung verknüpft.







Wir danken ihnen!  
Für Details und Reservierungen:

Tel: +40 722 617 474

E-mail: [drbogdanpetrovici@yahoo.com](mailto:drbogdanpetrovici@yahoo.com)

 **VALPET MED**  
[www.valpetmed.ro](http://www.valpetmed.ro)